



fisiomedic

escuela de salud

## NUESTRA ESCUELA: UN PROYECTO DE PRESENTE CON FUTURO

Tras diez años de experiencia en el campo docente, nuestro Centro se ha especializado en el área de la salud formando a nuevos profesionales, actualizando sus conocimientos o preparando las distintas pruebas oficiales que permiten el acceso a disciplinas sanitarias.

Desde nuestros inicios en 1998, hemos apostado por la innovación y la calidad como las fórmulas seguras para alcanzar el éxito de nuestro alumnado.

Nuestra experiencia en formación así como I+D+I ha posibilitado el desarrollo de una metodología de enseñanza propia y eficiente, ya que en función del nivel de cada alumno se elabora un plan de análisis y detección de las necesidades de aprendizaje, ayudando a diseñar la estrategia y los medios de formación más adecuados para cada alumno. Todo ello se traduce en el alto nivel alcanzado por todos los alumnos que se forman con nosotros.

A través de la especialización en el ámbito docente orientado a la salud, hemos consolidado nuestra cultura educativa: transmitir una enseñanza de calidad con la que se disfrute aprendiendo.



## PROFESORADO Y EQUIPO



En FISIOMEDIC conocemos la importancia de trabajar en equipo para obtener los mejores resultados y que éstos se traduzcan en el éxito de nuestro alumnado. Por eso todo nuestro profesorado es Titulado Universitario, posee el máximo nivel de competencia que otorga la amplia experiencia en el campo profesional y asistencial además de una exhaustiva formación pedagógica y docente. Nuestro equipo docente está formado por Doctores en Medicina y Cirugía, Licenciados en Educación Física, Diplomados en Fisioterapia, Diplomados en Terapia Ocupacional y Diplomados en Enfermería, además de otros profesionales como Licenciados en Derecho, Licenciados en Psicología, Licenciados en Farmacia y Técnicos Administrativos. Todos ellos trabajadores en activo que compatibilizan su actividad asistencial con la docencia tanto en instituciones públicas como privadas. Así mismo haber realizado el CAP (curso de aptitud pedagógica) que otorga la Universidad garantiza su calidad docente. Algunos de ellos son colaboradores habituales en publicaciones tanto de carácter divulgativo como investigador.

Cada curso dispone además de un profesor coordinador quien dirige y organiza al grupo de docentes adscritos a ese curso.

Una de nuestras premisas y que constituye la clave de nuestro éxito, es el seguimiento constante de los alumnos y la atención personalizada por parte del tutor asignado a cada grupo.

## FILOSOFÍA

Entendemos la educación como un proceso de aprendizaje en permanente evolución, necesaria para proporcionar la máxima calidad y profesionalidad. Por este motivo estamos abiertos a los cambios que se producen en nuestro entorno social, de investigación y educativo para ofrecer a nuestros alumnos, los últimos avances en tecnología e investigación.

**Un proyecto de calidad, atento a las nuevas aportaciones pedagógicas y en constante evolución para avanzar.**

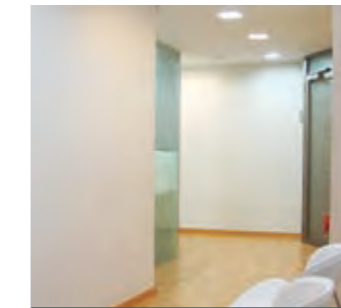
## NUESTRO PROYECTO EDUCATIVO

Metodología, Educación y Didáctica, son los tres pilares sobre los que se asienta el proyecto formativo de NUESTRA ESCUELA, basando su actuación en la participación activa del equipo formado por docentes y discentes. Nuestro objetivo fundamental es la educación integral del alumnado, su formación académica y humana, orientado a alcanzar el mayor nivel de competencia profesional.



### NUESTRO PROYECTO EDUCATIVO PRETENDE

- Desarrollar las capacidades intelectuales de nuestro alumnado
- Crear hábitos de trabajo
- Potenciar la sensibilidad y expresión
- Potenciar y perfeccionar su formación teórica y práctica
- Favorecer el espíritu crítico y creativo
- Favorecer la toma de decisiones individuales y colectivas.



## INSTALACIONES

Para la impartición de las clases tanto teóricas como prácticas, nuestro Centro pone a disposición del alumnado 300 m2 de instalaciones perfectamente acondicionadas, con todos los servicios orientados al estudio y la formación de todos nuestros alumnos. Aulas totalmente equipadas con metodología audiovisual y confort para los alumnos además de salas de tutoría y coordinación, y servicio asociado de reprografía. Aulas de prácticas que además de

utilizar medios audiovisuales, están equipadas con todo el utillaje necesario para facilitar el aprendizaje con la máxima profesionalidad.

Disponemos además de un servicio de alquiler de aulas, que permite desarrollar planes de formación personalizados con entidades colaboradoras.

Todas nuestras instalaciones cuentan con acceso para personas con movilidad reducida y cumplen con la normativa vigente.

## RECURSOS PEDAGÓGICOS



La planificación y estructuración de los cursos y sus contenidos por materias y módulos facilitan al alumnado la asimilación de sus contenidos que se complementan con otros recursos materiales no menos importantes.

Las clases teóricas se realizan utilizando la metodología audiovisual más avanzada con el apoyo de un área de alumnos en la intranet de nuestra web con recursos que facilitan el estudio y actualización de material docente.

Además de las aulas teóricas, para aquellos cursos que requieren prácticas, se dispone de una sala de 100 m<sup>2</sup> para la realización de las mismas.

Para aquellos cursos que por sus contenidos lo requieran, las prácticas se realizan con pacientes, siempre bajo la supervisión y tutela de los profesores y monitores de prácticas.

La utilización de modelos anatómicos (sistemas óseos, articulares, musculares y viscerales) proporcionan una perspectiva real de las estructuras previamente estudiadas y sobre las que se realizan las correspondientes sesiones prácticas.

El material proporcionado a todos nuestros alumnos se compone de manuales teóricos y prácticos, atlas de anatomía interactivos además de múltiples recursos disponibles en el área de acceso restringido de uso exclusivo para nuestros alumnos y todo aquel material que durante el desarrollo del curso el equipo de profesores considere conveniente agregar para su óptimo progreso.



## EVALUACIÓN

Partiendo de unos criterios generales, consideramos la evaluación como un proceso continuo que toma como referencia la situación inicial en la que se encuentra cada alumno. Se mantiene a lo largo del curso y de todo el proceso educativo, de manera formativa y orientadora con la finalidad de obtener la información necesaria sobre los procesos de enseñanza-aprendizaje que se dan en el aula. Este proceso concluye con una evaluación final que recoge los logros conseguidos y las mejoras que deben plantearse dirigidas hacia el perfeccionamiento profesional.



Para realizar un seguimiento de cerca del grado de aprendizaje del alumnado se utilizan los siguientes instrumentos:

La observación sistemática de todos los aspectos que confluyen en el proceso de aprendizaje

- La actitud y participación en clase.
- La realización de trabajos y estudio en casa.
- La organización y presentación de trabajo personal.



Las pruebas escritas y orales programadas en cada materia, las cuales se referirán no solamente a la adquisición de conocimientos teóricos, sino principalmente de técnicas y habilidades prácticas.



En todo momento cada alumno conoce los criterios de calificación y su rendimiento mediante su tarjeta personalizada de evolución.

## ASESORAMIENTO PEDAGÓGICO

Dirigido y dedicado, a tareas de asesoramiento, recuperación y orientación escolar y profesional en colaboración con los tutores asignados.



Las resoluciones de dudas, la orientación en las técnicas y la metodología de estudio adaptadas a cada materia y la elaboración final de un Curriculum Vitae permiten aumentar el rendimiento académico y facilitar el acceso profesional.



Existen a disposición del alumnado tutorías personalizadas cuando un alumno precise un refuerzo en su proceso de aprendizaje fijando el horario de acuerdo con su tutor. Estas tutorías pueden ser solicitadas por el propio alumno o por los tutores si detectan alguna carencia en el alumno.



## METODOLOGÍA

El objetivo de nuestros cursos es facilitar las soluciones estratégicas personalizadas para alcanzar el éxito en la consecución de los objetivos de cada alumno.

De este modo nuestros cursos capacitan al alumnado para el desarrollo de la práctica profesional con las máximas garantías de objetividad y rigurosidad. Para lograr este objetivo hemos desarrollado una metodología propia basada en: la calidad y experiencia del profesorado, la disposición de grupos reducidos de alumnos, la asignación de un tutor a cada grupo y el material docente y práctico adaptado a la evolución de cada alumno.



Para lograrlo el diseño de las clases se basa en exposiciones concisas y claras que se refuerzan durante las clases prácticas, en aquellos cursos que así lo requieran. Además los alumnos disponen del servicio de tutorías personalizadas a demanda y de asesoramiento pedagógico.



## OPOSICIONES

**FISIOMEDIC**, como escuela técnica preparatoria, experta en oposiciones y cursos profesionales en el ámbito sanitario, está especializada en las siguientes categorías: Diplomados en Enfermería, Diplomados en Fisioterapia, Diplomados Técnicos Administrativos, Técnicos en Radiodiagnóstico, Anatomía Patológica, Laboratorio, Administración, Auxiliares de Enfermería, Auxiliares Administrativos, Celadores.

Nuestra meta es capacitar a nuestros alumnos para afrontar con las máximas garantías las pruebas oficiales para la obtención de una plaza de funcionario en la Administración Pública. Esta preparación está basada en la confianza mutua entre profesorado y alumnado. Para obtener una preparación de calidad, eficaz, actualizada y objetiva se requiere la profesionalidad de nuestros docentes y a su vez la implicación del alumnado.



Nuestro equipo de profesores y recursos humanos está orientado a conseguir objetivos específicos y alcanzables poniendo a disposición del alumno todo lo necesario para la superación de las pruebas oficiales. Para ello además de la calidad de los temarios y material pedagógico, utilizamos nuestra propia metodología, basada fundamentalmente en la orientación y formación de los alumnos en la metodología de estudio, la comprensión y el análisis de los conceptos. El objetivo último es aumentar y estimular el potencial personal de cada alumno, dotándole del conocimiento y las habilidades necesarias para superar con éxito las distintas fases de la oposición.



## ENFERMERÍA

El Enfermero Interno Residente (EIR) es un examen que los diplomados de enfermería deben superar en España al finalizar sus estudios para poder cursar una de las especialidades existentes: Salud Mental o Matrona. Dichas especialidades se cursan mediante el sistema de residencia, similar al de los médicos con el MIR. La diferencia es que los enfermeros pueden trabajar en otros campos sólo con el título de enfermero generalista.

El Real Decreto 450/2005, de 22 de abril, sobre especialidades de Enfermería, regula tanto el acceso a dichas especialidades como las mismas especialidades propuestas. Textualmente dice: "Para ser enfermero residente, los profesionales deberán superar previamente una prueba anual de carácter estatal que ordenará a los aspirantes de acuerdo con los principios de mérito y capacidad que demuestren".

La normativa establece siete especialidades para el personal de Enfermería establecidas en el artículo 2 del citado Real Decreto, son las siguientes: Obstétrico-Ginecológica (Matrona), Salud Mental, Geriátrica, del Trabajo, de Cuidados Médico-Quirúrgicos, Familiar y Comunitaria y Pediátrica.



Actualmente están desarrolladas Enfermería Obstétrico-Ginecológica (Matrona) y Enfermería de Salud Mental.

En **FISIOMEDIC** preparamos el examen de acceso a las especialidades (EIR) y oposiciones de enfermería. Todo nuestro equipo docente está orientado a conseguir estos objetivos. Para ello además del material pedagógico exclusivo, utilizamos nuestra propia sistemática docente, basada fundamentalmente en la aplicación de una metodología de estudio orientada a la comprensión y el análisis de los conceptos. El objetivo último es aumentar y estimular el potencial personal de cada alumno, dotándole del conocimiento y las habilidades necesarias para superar con éxito estas pruebas.



## UNIVERSIDAD

Con el nuevo curso de Acceso a la Universidad para mayores de 25 años, actualizado a los requerimientos de las universidades españolas para las pruebas del curso académico actual, en FISIOMEDIC te facilitamos los conocimientos necesarios que te capacitarán para poder aprobar los exámenes oficiales que convocan las distintas universidades tanto públicas como privadas españolas. La superación de las pruebas de acceso en cualquier universidad pública, permite ingresar directamente en la UNED (Universidad Nacional de Educación a Distancia) a cualquiera de sus titulaciones ofertadas.

Con el aprovechamiento de nuestro curso dominarás las distintas materias y conocimientos comunes y específicos que son necesarios para poder presentarte con garantías a estas pruebas de acceso. Tendrás la posibilidad de acceder, una vez hayas superado las pruebas, al amplio abanico de titulaciones oficiales que ofrecen las universidades públicas y privadas en España, con el objetivo de desarrollar tu formación universitaria y llegar a incorporarte al mundo laboral en un futuro cercano con muchas más garantías.



Para presentarte a las pruebas libres de acceso para mayores de 25 años es imprescindible haber cumplido los 25 años antes del 1 de octubre del mismo año del examen, no tener el título de bachillerato (LOGSE) o equivalente, no ser técnico especialista de formación profesional de segundo grado o técnico superior de un ciclo formativo de grado superior ni tener aprobado el COU o FP2. No obstante, para realizar el curso no necesitas conocimientos previos, ni acreditar ninguna titulación.



## CICLOS FORMATIVOS

El sistema educativo prevé una serie de pruebas para que las personas que no dispongan de las titulaciones o acreditaciones académicas exigidas para el acceso directo a la Formación Profesional Específica (grado medio y superior), puedan cursar estos estudios.

### Ciclos Formativos de Grado Medio

#### Requisitos:

Para acceder mediante prueba a los ciclos formativos de grado medio los alumnos deberán cumplir alguna de las siguientes condiciones:

Tener al menos 18 años en el año que se realiza la prueba.

Haber superado un programa de Garantía Social.

Acreditar como mínimo un año de experiencia laboral.

#### Familias Profesionales:

Actividades físicas y deportivas, imagen personal, sanidad, servicios socioculturales y a la comunidad.

### Ciclos Formativos de Grado Superior

#### Requisitos:

Para acceder mediante prueba a ciclos formativos de grado superior los alumnos deberán tener al menos 20 años el año que se realiza la prueba.

Para quienes acrediten estar en posesión del título de Técnico y deseen acceder a un ciclo formativo de grado superior de la misma familia profesional o de una familia afín reglamentariamente establecida, la edad mínima para la realización de la prueba será de 18 años (Art. 69 de la Ley 55 de 29 de Diciembre de Medidas Fiscales, Administrativas y del Orden Social. BOE 30 de Diciembre).

#### Familias Profesionales:

Actividades físicas y deportivas, imagen personal, sanidad, servicios socioculturales y a la comunidad.



## CURSOS PROFESIONALES

Para atender a la gran demanda de profesionales cualificados y satisfacer las necesidades del mercado laboral actual, FISIOMEDIC tiene establecido un programa de formación continua dirigida a los ámbitos de la salud y el deporte. Nuestro sistema de enseñanza, el conocimiento y nuestra experiencia especializada, son una garantía para tu formación profesional en estas técnicas. Dedicados a las técnicas manuales en general y en especial al QUIROMASAJE, OSTEOPATÍA, DRENAJE LINFÁTICO MANUAL, REFLEXOLOGÍA PODAL Y VENDAJE FUNCIONAL.

Además de los cursos anteriores, impartimos cursos especializados para profesionales del campo del deporte y la salud como son: ciencias del deporte, fisioterapia, enfermería, terapia ocupacional, psicología entre otros.

Contamos con los mejores profesionales en las distintas técnicas que impartimos y nuestras instalaciones están equipadas con todos los servicios técnicos e higiénico-sanitarios que nuestra actividad necesita.

La calidad de nuestra enseñanza nos ha valido el reconocimiento de centro autorizado por el Ministerio de Educación y Ciencia acogidos al Art. 35 del Decreto 70776 (BOE 12/4/76) y la orden Ministerial del 5/2/79 Art. 34 y 35 de la Ley General de la Educación. Enseñanzas no regladas.



En la actualidad más de 500 alumnos anualmente distribuidos en distintos cursos se forman tanto en nuestra sede central de Valencia como en las distintas delegaciones de Castellón y Alicante en colaboración con otras escuelas o entidades profesionales. Siempre con la misma preparación, mejorando día a día la programación y actualizando todos los temas que surgen en el avance de las técnicas de las actividades de la salud y el deporte.

## SEMINARIOS, TALLERES, CONFERENCIAS

FISIOMEDIC programa a lo largo del curso académico distintos seminarios, talleres, charlas y conferencias con el fin de divulgar el conocimiento en nuestras áreas de formación. Estas sesiones se organizan atendiendo a grupos y colectivos específicos además de las sesiones exclusivas dentro de la formación continua y reciclaje de nuestros antiguos alumnos.

### Algunos de nuestros cursos

- Pilates
- Recuperación Postparto
- Afrontamiento del Estrés
- RPG
- Lactancia Materna
- RCP Básica
- Ergonomía
- Crecimiento y Desarrollo del Lactante
- Lesiones deportivas
- Reeducción del Suelo Pélvico
- Técnicas de Estudio
- Primeros Auxilios
- Socorrismo.

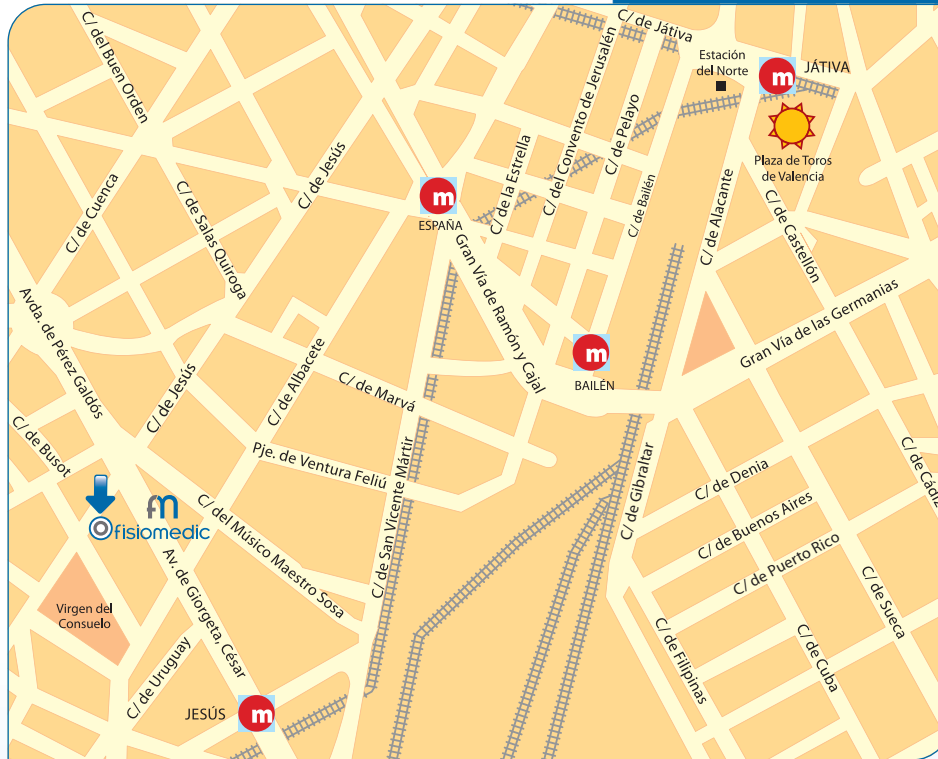
## FORMACIÓN EXTERNA

Como especialistas con más de 10 años de experiencia, ofrecemos una amplia gama de cursos tanto para particulares como para empresas. Para ello contamos con unas amplias y modernas instalaciones en nuestro Centro además de ofrecer formación presencial en las propias empresas.

Realizamos una evaluación del nivel previo de conocimientos así como un informe completo para que la formación impartida se adecue a las necesidades tanto de la empresa como de sus trabajadores.

La metodología de trabajo está orientada a promover el trabajo en equipo, la participación de todos los alumnos-trabajadores y la resolución de casos prácticos. Cuando la empresa u organización lo estima oportuno, la formación puede realizarse íntegramente en sus mismas instalaciones cumpliendo con los compromisos de profesionalidad y calidad, aportando el equipo humano y material necesario al lugar de trabajo. Este sistema facilita considerablemente el acceso de los alumnos y sirve como incentivo entre los trabajadores para su propio reciclaje laboral.

## Plano de localización



**fisiomedic**  
escuela de salud

C/ Jesús 93, Entlo. A  
46007 Valencia, España

**Teléfono** 963. 52.53.15

**Email:** [info@fisiomedicvalencia.com](mailto:info@fisiomedicvalencia.com)

[www.fisiomedicvalencia.com](http://www.fisiomedicvalencia.com)